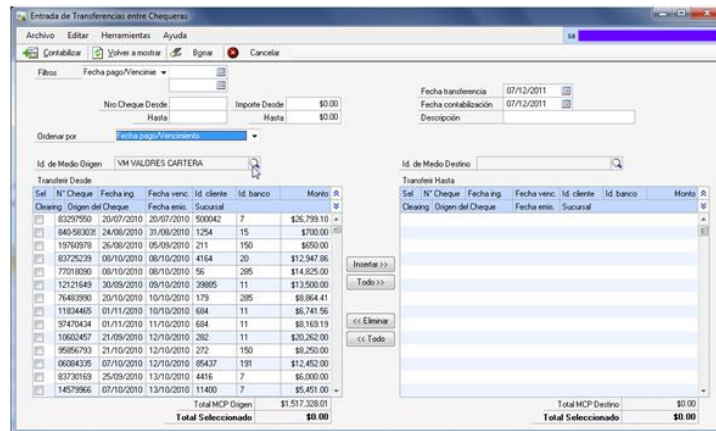


Qué es Transferencia entre chequeras for Dynamics GP?

Transferencia entre Chequeras for Dynamics GP, es una herramienta que permite tener realizar transferencias de valores, entre las diferentes cajas o sucursales que existan en la compañía. Esto ayuda a lograr una óptima organización de los medios de cobro, mejorando los controles internos de la compañía.

Ventajas

- Obtener la información de las disponibilidades en tiempo real.
- Mayor control interno de sus medios de cobro y pago.
- Mejor organización entre las diferentes cajas o sucursales que existan en la empresa.



CARACTERÍSTICAS

Fácil de encontrar

La ventana principal del módulo permite establecer búsquedas más ágiles y fáciles a través de filtros totalmente combinables y de rápido acceso a los datos.

Esto evita pérdidas de tiempo y facilita el control de los medios a transferir.

Reporte de Transferencia

El módulo brinda la posibilidad de realizar una impresión o reimpresión del movimiento realizado para un mayor control y registro de los datos.

Contabilización en línea

Una vez contabilizado el movimiento, los medios fueron transferidos a la chequera destino en tiempo real, al igual que los registros contables del ERP.

